

SafeWord PremierAccess

Assurer une authentification fiable pour tous vos points d'accès à l'aide d'une solution puissante

SafeWord® PremierAccess™ vous permet d'identifier catégoriquement les utilisateurs avant de les autoriser à accéder aux systèmes stratégiques de votre entreprise. PremierAccess élimine les inconvénients des mots de passe à l'aide d'un large choix d'options d'authentification plus sécurisées, plus conviviales et moins chères à implémenter que les mots de passe traditionnels.

Gérer plusieurs points d'accès et protéger les applications à l'aide d'un seul produit

SafeWord PremierAccess vous permet de gérer de manière transparente les accès des utilisateurs au Web, au réseau VPN et aux applications réseau. Grâce à un système de gestion exclusif, PremierAccess vous permet de sécuriser tous vos points d'accès sans les dépenses et la complexité liées à l'intégration de plusieurs produits. PremierAccess s'intègre à toutes les applications suivantes : Web, réseau VPN, Citrix®, réseaux locaux sans fil (WLAN), Windows, connexion à distance, UNIX, SSH, Oracle, Novell et bien d'autres encore.

Choisir le mécanisme d'authentification approprié au niveau de sécurité désiré

SafeWord PremierAccess assure une authentification fiable à plusieurs facteurs sur un large éventail de périphériques. Les jetons SafeWord génèrent de nouveaux mots de passe pour chaque connexion utilisateur, éliminant ainsi les risques de vol, d'emprunt, de piratage ou simplement de mise par écrit des mots de passe. Des mots de passe à usage unique peuvent également être délivrés par l'intermédiaire de jetons logiciels ou MobilePass™, qui les envoie sous forme de messages texte à la plupart des téléphones mobiles, récepteurs de radiomessagerie et assistants numériques (PDA).

PremierAccess prend en charge un grand nombre de technologies d'authentification : mots de passe, jetons, certificats numériques, cartes à puce, jetons USB, périphériques sans fil et systèmes biométriques. PremierAccess vous permet de choisir la puissance de votre mécanisme d'authentification en fonction des exigences de sécurité nécessaires à la protection de vos ressources.

Sécurité renforcée de l'accès à distance

Les systèmes d'accès distants, tels que les réseaux VPN, les serveurs de clients légers et les réseaux WLAN, permettant un accès direct au cœur de vos réseaux, les autorisations et l'authentification des utilisateurs sont plus importantes que jamais.

PremierAccess assure une prise en charge transparente de l'authentification pour le protocole sans fil 802.11 et pour les principaux fournisseurs de clients légers et VPN, dont Citrix, Check Point, Cisco, Alcatel, Nortel et Microsoft.

Protéger l'accès à vos ressources Web

L'Agent Web universel exclusif fournit aux utilisateurs autorisés l'accès à une large gamme d'applications Web, permettant ainsi de limiter les ouvertures de session inter-domaines, de personnaliser le contenu et de gérer les sessions. Toutes ces opérations peuvent être effectuées sans intégration sur mesure, quel que soit le type ou la version du serveur Web.

Contrôler les accès (qui et où) grâce à des autorisations personnalisées basées sur des rôles

L'identification des utilisateurs représente la première étape, mais contrôler quelles ressources leur sont disponibles et à quel endroit est tout aussi important. PremierAccess offre une autorisation granulaire basée sur le rôle de l'utilisateur ou sa relation avec l'organisation. Les utilisateurs peuvent également afficher des pages Web personnalisées en fonction de leurs rôles spécifiques.

Connexion aux systèmes externes avec authentification « Broker »

PremierAccess présente la capacité exclusive de jouer le rôle de médiateur (broker) dans l'authentification pour les systèmes tiers de type RADIUS ou Active Directory. Cette fonctionnalité vous permet alors d'étendre les capacités de contrôle d'accès et d'autorisation de PremierAccess à votre infrastructure existante.

Gestion simple et pratique

Grâce aux fonctionnalités d'auto-inscription des utilisateurs, d'administration centralisée ou déléguée et de support technique, le déploiement et la gestion de PremierAccess est très simple. Le Centre d'enregistrement Web permet aux utilisateurs de s'inscrire aisément à l'aide des rôles pré-affectés et des règles d'accès.

Capacités de déploiement avancées

Le Centre d'enregistrement PremierAccess fournit une plate-forme de déploiement puissante pour la remise directe de certificats numériques, de jetons logiciels et du logiciel client aux utilisateurs. Ces

Élimination du danger des mots de passe

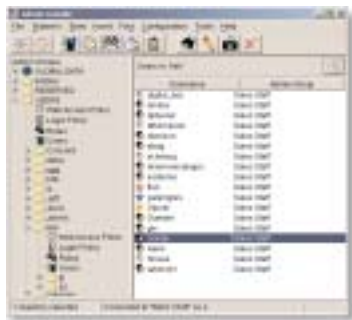
- Identification catégorique des utilisateurs grâce à une authentification rigoureuse
- Large éventail de choix d'authentification
- Gestion de tous vos points d'accès à l'aide d'une seule solution intégrée
- Contrôle des accès des utilisateurs grâce à une autorisation souple basée sur des rôles
- Protection de tous les serveurs Web, ouverture de session accélérée, personnalisation et contrôle de session grâce à l'Agent Web Universel
- Gain de temps et d'argent grâce au déploiement et à l'inscription des utilisateurs par le Web
- Gestion d'un nombre illimité d'utilisateurs

SafeWord PremierAccess est un système de gestion d'authentification flexible qui comble la quasi totalité de nos exigences...Secure Computing...offre la solution la plus exhaustive et la définition de stratégie la plus fiable.



—Mike Fratto
Network Computing
2 septembre 2002

SECURE
COMPUTING



Console d'administration : Gestion aisée des utilisateurs, des rôles, de la politique d'accès et des mécanismes d'authentification depuis cette console centrale. Des capacités d'administration et de support technique vous permettent de déléguer les tâches de prise en charge en fonction de vos besoins



Écran d'enregistrement des utilisateurs : Ce système d'enregistrement Web vous permet d'économiser votre temps et votre argent pour l'inscription des utilisateurs, l'affectation des mécanismes d'authentification, la publication des certificats numériques et le déploiement du logiciel client.

Authentification VPN

Réseau VPN sécurisé Alcatel 7130
 Réseau global AT&T
 Certicom movianVPN
 Check Point VPN-1/Firewall-1
 Cisco Concentrator 5000 et Altiga 3000
 Microsoft Windows 2000
 Nortel Contivity
 SafeNet SoftRemote™
 Secure Computing SideWinder®
 Passerelle VPN
 SonicWALL VPN

Kits de développement logiciel (SDK)

Administration
 Authentification
 SofToken II

Plate-formes prises en charge

Windows 2000
 Sun Solaris 7 et 8

éléments peuvent être combinés au Service TDS (Token Deployment Service) de Secure Computing qui autorise une programmation, une affectation,

une mise en lots et une livraison entièrement automatisées des jetons matériels, directement aux utilisateurs ou aux bureaux distants.

SafeWord® PremierAccess™

Fonctionnalités	Avantages
Options d'authentification <ul style="list-style-type: none"> Des jetons SafeWord génèrent de nouveaux mots de passe pour chaque connexion des utilisateurs. Prise en charge des jetons logiciels, des certificats numériques, des cartes à puce, des jetons USB, des systèmes biométriques et de l'authentification des périphériques sans fil. Authentification « broker » pour les systèmes de type RADIUS ou Active Directory. MobilePass fournit des mots de passe à usage unique sous forme de messages texte aux périphériques sans fil. 	Options d'authentification <ul style="list-style-type: none"> Élimination des risques des mots de passe fixes grâce à des mots de passe dynamiques, à usage unique. Adaptation de la puissance de chaque mécanisme d'authentification au niveau de sécurité nécessaire à chaque ressource protégée. MobilePass™ permet d'étendre cette solide authentification aux nouveaux utilisateurs, sans déployer de jetons, de certificats ou de logiciel. Authentification à base de certificats, sans déploiement de produits PKI supplémentaires.
Gestion de nombreux points d'accès <ul style="list-style-type: none"> Intégration transparente et interopérabilité avec le Web, les réseaux VPN, Citrix, Windows, connexion distante, UNIX, SSH, Oracle, Novell et bien d'autres encore. 	Gestion de nombreux points d'accès <ul style="list-style-type: none"> Exploitation optimale de l'infrastructure existante et gestion des accès utilisateurs à toutes les applications à l'aide d'un seul produit.
Agent Web universel <ul style="list-style-type: none"> Protection de tous les types de serveurs Web sans personnalisation. Capacités d'ouverture de session réduite entre domaines, personnalisation du contenu et gestion des sessions utilisateur. 	Agent Web universel <ul style="list-style-type: none"> Protection de vos ressources avec personnalisation de l'accès utilisateur et, au besoin, connexion réduite.
Sécurité de l'accès distant renforcée <ul style="list-style-type: none"> Ajout de l'autorisation et de l'authentification des utilisateurs aux clients légers et aux connexions VPN. Prise en charge des réseaux VPN des principaux fournisseurs : Alcatel, Certicom, Check Point, Cisco, Nortel et Microsoft. 	Sécurité de l'accès distant renforcée <ul style="list-style-type: none"> Des systèmes d'accès à distance fournissent un tunnel sécurisé au sein de votre réseau, renforçant encore davantage la capacité de PremierAccess à identifier catégoriquement les utilisateurs et à leur autoriser certains accès.
Autorisation basée sur des rôles <ul style="list-style-type: none"> Contrôler <i>qui</i> dispose d'un accès et à <i>quoi</i>, grâce à des capacités d'autorisation très souples. Création de rôles reflétant les relations des utilisateurs dans votre organisation. Création de règles d'accès exhaustives comprenant des rôles, des adresses IP, des horaires quotidiens et la puissance de l'authentification. 	Autorisation basée sur des rôles <ul style="list-style-type: none"> Contrôle granulaire très fin des droits d'accès de chaque utilisateur ou groupe. Ce puissant système à base de rôles vous permet de créer plusieurs règles d'accès, de leur affecter des rôles et d'affecter plusieurs rôles aux différents utilisateurs. Vous obtenez ainsi un moyen efficace et souple pour gérer et imposer la politique d'accès de votre organisation.
Capacités de gestion et simplicité d'utilisation <ul style="list-style-type: none"> Serveur d'inscription de type Web avec capacités d'auto-enregistrement. Plate-forme de déploiement du logiciel client et de SofToken® II. Gestion des utilisateurs distribués depuis un emplacement centralisé. Réplication en temps réel sur plusieurs serveurs. 	Capacités de gestion et simplicité d'utilisation <ul style="list-style-type: none"> L'auto-enregistrement des utilisateurs réduit fortement les délais et les coûts liés à l'ajout de nouveaux comptes d'utilisateurs et au déploiement du logiciel client et des jetons logiciels. Et grâce aux capacités de réplication de PremierAccess, vos ressources sont protégées 24 heures sur 24 et 7 jours sur 7.
Conformité aux standards de l'industrie <ul style="list-style-type: none"> LDAP v2/v3 RADIUS PKIX-RFC 2459 Microsoft CryptoAPI PKCS #11 SSL 	Industry standards compliance <ul style="list-style-type: none"> Protection des investissements réalisés dans l'équipement existant via une interopérabilité et une compatibilité basée sur les standards.



Secure Computing Corporation: www.securecomputing.com

Siège France
 4 AVENUE DU QUÉBEC
 IMMEUBLE LE SAINT LAURENT
 ZA COURTABOEUF I
 91951 LES ULIS FRANCE
 TÉL. : +33 (0)1 69 18 97 00
 FAX : +33 (0)1 69 18 97 10

Siège de la société
 4810 HARWOOD ROAD
 SAN JOSE, CA 95124 USA
 TÉL. : +1.800.379.4944
 TÉL. : +1.408.979.6100
 FAX : +1.408.979.6501

Siège Europe
 EAST WING, PIPER HOUSE
 HATCH LANE
 WINDSOR SL4 3QP UK
 TÉL. : +44.1753.410900
 FAX : +44.1753.410901

Siège Asie/Pacifique
 801 YUE XIU BLDG.
 NOS. 160-174 LOCKHART ROAD
 WANCHAI HONG KONG
 TÉL. : +852.2520.2422
 FAX : +852.2587.1333



© Juin 2003, Secure Computing Corporation. Tous droits réservés. Secure Computing, SafeWord, SideWinder, SmartFilter, Type Enforcement, SofToken, SecureSupport, SecureOS et Strikeback, sont des marques de Secure Computing Corporation, déposées auprès du Bureau américain des brevets et appellations commerciales et dans d'autres pays. G2 Firewall, SideWinder G2, G2 Enterprise Manager, PremierAccess, MobilePass, On-Box, Power-It-On, « enterprise strong », « Plug into a positive Web experience » et « Protecting the world's most important networks » sont des marques commerciales de Secure Computing Corporation.